

# PERGO-GLAM system



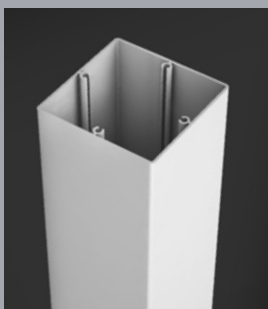
Esta pérgola proporciona la cobertura óptima con los requisitos en sistemas de estructura de toldo plano, diseñado para crear coberturas horizontales rígidas con resistencia a todos los factores atmosféricos (sol, agua, viento y nieve). La cobertura se compone de lamas de aluminio de 182 mm oscilantes, sobre una estructura perimetral de perfiles optimizados para las medidas más comunes en las instalaciones residenciales y del canal HORECA.

Un producto de alto nivel y a la vanguardia del sector, de fácil preparación y montaje, que nos proporciona un acabado con gran presencia y funcionalidad, con gran éxito en más de 7 años en el mercado.



This pergola provides the optimal coverage with the requirements of flat awning structure systems, designed to create rigid horizontal covers with resistance to all atmospheric factors (sun, water, wind and snow). The cover is made up of 182 mm oscillating aluminium slats, on a perimeter structure of profiles optimized for the most common measurements in residential and HORECA channel installations.

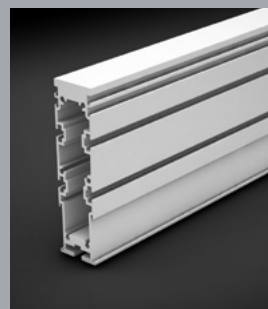
A high-level product at the forefront of the sector, easy to prepare and assemble, which provides us with a finish with great presence and functionality, with great success in more than 7 years on the market.



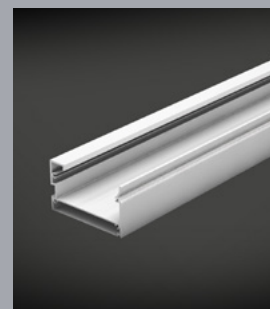
Pilar 125x125  
Pillar 125x125



Perfil estructural 195mm altura  
Structural profile 195mm height



Perfil estructural doble  
195mm altura  
Double Structural profile  
195mm height



Canalón  
Gutter



- \* **Motor tubular**, montado dentro de un tubo de transmisión, quedando oculto y protegido.
- \* **Medidas máximas con un módulo**  
4m de línea x 6m de salida x 3m de altura.
- \* Facilidad de montaje
- \* **Posibilidad de ensamblar módulos lateralmente sin límite (en la línea), gracias al perfil estructural doble.**
- \* **Regulación de lamas de 0° a 115°**
- \* Posibilidad de desplazar hacia adentro los pilares en el sentido de la salida.
- \* Inclinación lateral de las lamas, siendo la estructura horizontal.



- \*  **Tubular motor**, mounted inside a transmission tube, remaining hidden and protected.
- \* **Maximum measurements with a module**  
4m line x 6m projection x 3m height.
- \* Easy assembly.
- \* **Possibility of assembling modules laterally without limit (in the line), thanks to the double structural profile.**
- \* **Adjustment of louvres from 0° to 115°**
- \* Possibility of moving the pillars inwards in the direction of the projection.
- \* Lateral inclination of the slats, with the structure being horizontal.

# PERGO-GLAM system



Resistencia al viento  
Wind resistance  
110 km/h

**CLASE**  
**6**

Resistencia a la lluvia  
Water resistance  
100 mm/h

Resistencia a la nieve  
Snow Resistance  
90 kg/m<sup>2</sup>

