



Monobloc
Epsilon
D-LUX

Monobloc
Epsilon



Características y aplicaciones



Con un diseño más moderno con líneas minimalistas, dotándole de una estética elegante y en consonancia de las últimas tendencias en decoración de exteriores, EPSYLON proporciona la familia de brazos articulados más completa del mercado, incorporando las últimas tendencias en aleaciones, tratamientos e incorporación de elementos que mejoran la tensión, resistencia y durabilidad del producto.

Con el Sistema de soportes Monobloc Epsilon, podremos llegar hasta toldos de 6,50 por 4,00 con dos brazos y hasta 13,00 por 4,00 con 4 brazos.

En su variante EPSYLON D-LUX permite adquirirlo con iluminación LED de bajo consumo integrada en los perfiles, con posibilidad de elegir entre iluminación directa, indirecta o ambas a la vez; incluso tiene otra ventaja opcional ya que si se desea instalar iluminación en su parte inferior y el toldo precisa de un cable eléctrico que suministre corriente a la parte frontal del toldo, dicho cable se podría pasar por dentro del difusor superior, quedando integrado en el mismo brazo.

Además, el brazo EPSYLON se ha diseñado para que continúe siendo totalmente versátil con todos nuestros actuales sistemas de soportes.

Characteristics and applications



EPSYLON provides the most complete family of articulated arms on the market with its more modern design and minimalist lines which endow it with aesthetic elegance and keep it up to date with the latest trends in exterior decoration. It integrates the latest trends in alloys, treatments and incorporation of elements that improve tension, resistance and durability of the product.

With the Epsilon Monobloc System of supports, we can reach awning sizes of up to 6.50 by 4.00 with two arms and up to 13.00 by 4.00 with 4 arms.

In its alternative version, EPSYLON D-LUX can be acquired with low-consumption LED lighting integrated into the profiles, with the option of choosing from direct or indirect lighting, or both simultaneously; it even has another optional advantage, because if you want to install lighting in its lower part and the awning requires an electric cable that supplies current to the front part of the awning, the cable can be passed through the upper diffuser, integrated into the arm itself.

In addition, the EPSYLON arm has been designed to continue being fully versatile with all our current support systems.

Caractéristiques et les usages



Grâce à un design plus moderne aux lignes minimalistes lui donnant une esthétique élégante, en harmonie avec les dernières tendances en matière de décoration d'extérieur, EPSYLON propose une gamme de bras articulés des plus complètes du marché ; les dernières tendances en alliages et traitements, ainsi que l'intégration d'éléments améliorant la tension, la résistance et la durabilité du produit y sont incorporées.

Si nous utilisons le Système de supports Monobloc Epsilon, nous pourrions avoir des stores de 6,50 x 4 avec deux bras et de 13 x 4 avec 4 bras.

La version EPSYLON D-LUX permet d'intégrer un éclairage à LED basse consommation dans les profilés et de choisir entre un éclairage direct, indirect, ou les deux à la fois. Il existe également un autre avantage en option : en effet, si l'on souhaite installer un éclairage sur la partie inférieure et que le store a besoin d'un fil électrique pour alimenter la partie avant du store, ce fil pourrait passer à l'intérieur du diffuseur supérieur et être ainsi intégré dans le bras.

De plus, le bras EPSYLON a été conçu pour être totalement polyvalent et s'adapter à tous nos systèmes de supports actuels.

Eigenschaften und Anwendungen



Mit einem moderneren Design und minimalistischen Linien, stellt EPSYLON die marktweit kompletteste Gelenkarmfamilie mit einem moderneren Design im minimalistischen Stil dar. So entsteht elegante Optik im Sinne der neuesten Dekorationstrends für Außenbereiche. Für dieses System wurden die neuesten Trends in Legierungen, Behandlung und Bauteilen aufgenommen, welche die Spannung, Widerstandsfähigkeit und Haltbarkeit des Produkts gewährleisten. Mit dem Epsilon Monoblock-Trägersystem können 6,50 x 4,00 m große Markisen mit zwei Armen und bis zu 13,00 x 4,00 m große Markisen mit 4 Armen aufgebaut werden.

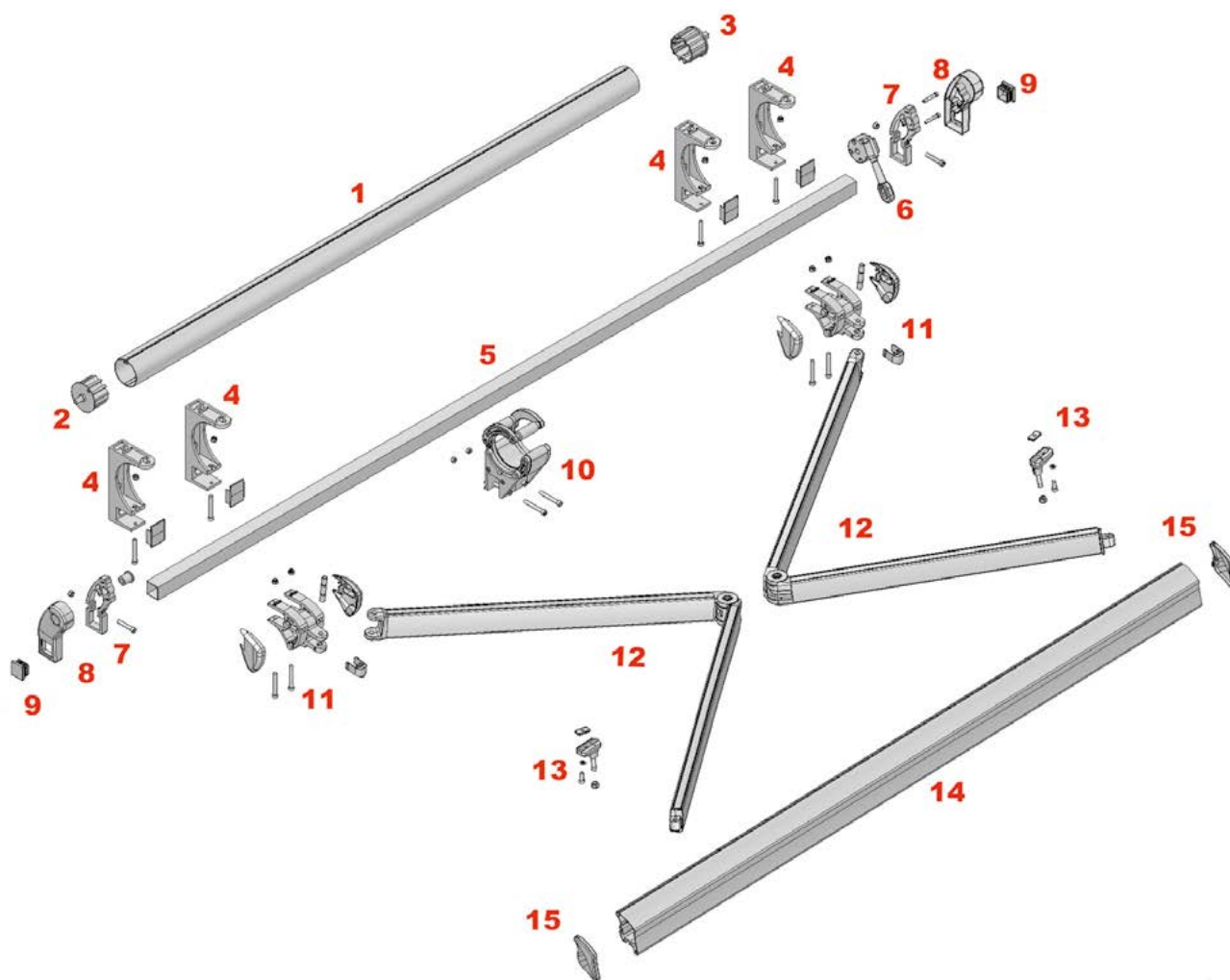
Mit der EPSYLON D-LUX Variante ist das System mit LED-Beleuchtung mit niedrigem Verbrauch, die in die Profile integriert ist, erhältlich. Dabei hat man die Wahl zwischen direkter und indirekter Beleuchtung oder mit beiden Beleuchtungsarten gleichzeitig. Das System hat noch einen weiteren Vorteil: Soll auf der Unterseite Beleuchtung installiert werden und die Markise benötigt ein Stromkabel zur Stromversorgung der Frontseite, kann dieses Kabel innerhalb des oberen Verteilers verlegt und somit in den Arm selbst integriert werden.

Der EPSYLON Arm wurde außerdem so konstruiert, dass er mit allen unseren aktuellen Trägersystemen weiterhin vielseitig einsetzbar ist.



Sistema con SOPORTES MONOBLOC

Despiece - Epsilon parts - Pièces de Epsilon - Komponenten der Epsilon



- 1: Tubo de enroll
- 2: Casquillo punta
- 3: Casquillo máquina
- 4: Soporte frontal techo
- 5: Barra cuadrada 40x40x3
- 6: Máquina
- 7: Soporte enroll
- 8: Tapa soporte enroll
- 9: Tapón 40x40
- 10: Currón monobloc
- 11: Soporte brazo
- 12: Brazo Epsilon
- 13: Terminal
- 14: Perfil de carga
- 15: Tapón perfil de carga



- 1: Roller tube
- 2: Plug with stud
- 3: Machine bushing
- 4: Front/roof support
- 5: 40x40x3 profile
- 6: Machine
- 7: Roller support
- 8: Roller support cap
- 9: 40x40 plug
- 10: Monobloc intermediate support
- 11: Arm support
- 12: Epsilon arm
- 13: Terminal
- 14: Load profile
- 15: Load profile cap



- 1: Tube d'enroulement
- 2: Embout côté opposé au treuil
- 3: Embout treuil
- 4: Supports face plafond
- 5: Tube carré 40x40x3
- 6: Treuil
- 7: Support enroulement
- 8: Joue support enroulement
- 9: Cache 40x40
- 10: Support intermédiaire monobloc
- 11: Support bras
- 12: Bras Epsilon
- 13: Griffe
- 14: Barre de charge
- 15: Cache barre de charge



- 1: Tuchwalze
- 2: Buchsenstift
- 3: Maschinenbuchse
- 4: Frontale Deckenhalterung
- 5: Profil 40x40x3
- 6: Maschine
- 7: Abwälzauflage
- 8: Kappe Abwälzauflage
- 9: Stopfen 40x40
- 10: Zwischenhalter/Walze Monobloc
- 11: Halter Arme
- 12: Arm Epsilon
- 13: Terminal
- 14: Fallstange
- 15: Fallstangelabdeckung

Ref.: 610300__



Juego Soportes Frontal-Techo Monobloc
Monobloc front-roof supports kit
Jeu de Supports Face-Plafond Monobloc
Frontales Dach-Halterset Monobloc

Ref.: 610100__



Juego Soportes Frontal Monobloc
Monobloc front supports kit
Jeu de Supports Face Monobloc
Frontales Halterset Monobloc

Ref.: 610900__



Juego Soportes Brazos Monobloc Epsilon
Monobloc Epsilon arm supports kit
Jeu de Supports Bras Monobloc Epsilon
Set Halter Arme Monobloc Epsilon

Ref.: 600100__



Juego soportes Máquina y Punta Monobloc
Monobloc machine and plug supports kit
Jeu de Supports Treuil et Côté opposé au Treuil Monobloc
Set Maschine und Stift Monobloc

Ref.: 6300__



Perfil 40x40x3
40x40x3 profile
Profilé 40x40x3
Profil 40x40x3

Ref.: 620100__



Tapón 40x40
40x40 plug
Cache 40x40
Stopfen 40x40

Ref.: 610400__



Currón Monobloc
Monobloc intermediate support
Support Intermédiaire Monobloc
Zwischenhalter/Walze Monobloc

Ref.: 303800__



Juego Terminales Epsilon
Epsilon terminal kit
Jeu de Griffes Epsilon
Terminalsatz Epsilon

Ref.: 300500__



Juego Terminales Epsilon SP
Epsilon SP terminal kit
Jeu de Griffes Epsilon SP
Terminalsatz Epsilon SP

Ref.: 301700__



Kit Cruce Epsilon /
Epsilon cross kit
Kit Croisement Epsilon
Set Epsilon

Ref.: 610500__



Juego Soportes Brazos Monobloc
Monobloc Arms Support Kit
Jeu de Supports Bras Monobloc
Kit Halter Arme Monobloc

Ref.: 3170__



Juego Brazo Epsilon / Epsilon arm kit
Jeu Bras Epsilon / Armsatz Epsilon

Ref.: 3175__



Juego Brazo Epsilon D-lux / Epsilon D-lux arm kit
Jeu Bras Epsilon D-lux / Armsatz Epsilon D-lux

Ref.: 319000__



Juego Soportes Frontal-Techo Magnum
Magnum front-roof supports kit
Jeu de Supports Face-Plafond Magnum
Frontales Dach-Haltereset Magnum

Ref.: 908670__



Perfil 40x40x3
40x40x3 profile
Profilé 40x40x3
Profil 40x40x3

Ref.: 319200__



Currón Magnum
Magnum intermediate support
Support Intermédiaire Magnum
Zwischenhalter/Walze Magnum

Ref.: 70368500



Casquillo nylon Punta con Eje 85 mm.
Nylon plug with stud 85 mm
Embout Côté opposé au Treuil avec Axe nylon 85 mm.
Nylonbuchse Stift mit Achse 85 mm.

Ref.: 70018500__



Casquillo máquina Ø85 mm. (eje regulable)
Machine bushing Ø85 mm. (regulable stud)
Embout Treuil Ø85 mm. (axe réglable)
Maschinenbuchse Ø85 mm. (regulierbare Achse)

Ref.: 319100__



Juego Soporte tubo enrollado Magnum
Magnum roller tube support kit
Jeu de Supports tube d'enroulement Magnum
Satz Halterung Tuchwalze Magnum

***NOTA IMPORTANTE:**

Para salidas de 3,75m y 4,00m, habrá que instalar la barra cuadrada 40x40x3 de acero (Ref. 908670__), el soporte pared/techo (Ref. 319000__), el soporte enrollado (Ref. 610730__) con su tapa (Ref. D2237) y, en el caso de que la línea así lo requiera, el currón (Ref. 319200__) del sistema MAGNUM.

IMPORTANT NOTE:

For projections of 3.75m and 4.00m, the following must be installed: 40x40x3 square steel rod (Ref. 908670__) wall / roof support (Ref. 319000__) roller support (Ref. 610730__) with its cap (Ref. D2237) and in the case that the line so requires, the Magnum central support (Ref. 319200__)

REMARQUE IMPORTANTE:

Pour les avancées de 3,75m et 4m, il faudra installer un tube carré de 40x40x3 en acier (Réf. 908670__), le support face/plafond (Réf. 319000__), le support enroulement (Réf. 610730__) avec le cache (Réf. D2237) et, si la largeur l'exige, le support intermédiaire (Réf. 319200__) du système MAGNUM.

WICHTIGER HINWEIS:

Für Ausladungen 3,75m und 4,00m, sollten das Vierkantstahlprofil 40x40x3 installiert werden (Ref. 908670__), der Wand- und Deckenhalter (Ref. 319000__), die Walzenröhre (Ref. 610730__) mit der Kappe (Ref. D2237), und wenn die Linie es erfordert, den Zwischenhalter/Walze (Ref. 319200__) vom MAGNUM System installiert werden.

Epsilon



Epsilon
D-LUX



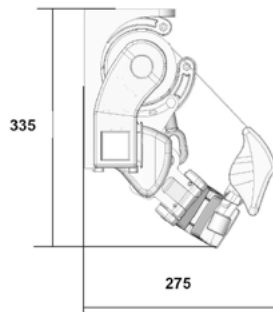
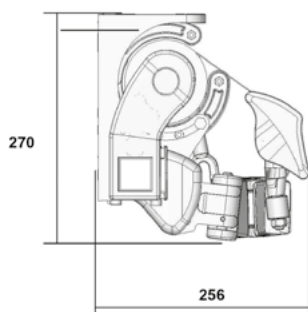
LED 24V

Epsilon / Epsilon D-lux con SOPORTES MONOBLOC

Datos Técnicos - Technical Data - Données Techniques - Technische Daten

SOPORTE MONOBLOC
MONOBLOC SUPPORT

SUPPORT MONOBLOC
HALTER MONOBLOC



- Medidas máximas de montaje:	
* Línea máxima:	* Salida máxima
- 2 brazos: 6,5m	4m
- 3 brazos: 10m	
- 4 brazos: 13m	

MEDIDAS DE CORTE DE PERFILES			
Medidas de corte	Motor con soporte	Motor sin soporte	Manual
Tubo de enrollado (TE)	LT - 10,5cm	LT - 9,5cm	LT - 11,7cm
Perfil de Carga (PC)	LT - 10,5cm	LT - 9,5cm	LT - 11,7cm
Barra cuadrada	LT - 1cm	LT - 1 cm	LT - 1 cm

NOTA: LT= Línea total del toldo (tapas incluidas)
NOTE: LT = total line of the awning (caps dont)
REMARQUE: LT = Total largeur de le store (couvertres inclus)
NOTE: LT = Gesamtbreite (inkl. Abdeckungen)

ÁBACO DE MOTOR (salida hasta 4 m.) MOTOR ABACO (Even Projection 4 m.) - ABACO MOTEUR (avancée jusqu'à 4 m.) MOTORABAKUS (ausfahren bis zu 4 m.)													
* Ejes de enrollamiento diámetro 70 y 80 mm. Rolling axis diameter 70 and 80 mm. - Diamètre axe d'enroulement 70 et 80 mm. Tuchwalze Durchmesser 70 und 80 mm.													
Ø70	SALIDA (m) PROJECTION AVANCÉE AUSLADUNG	1,25	1,5	1,75	2,00	2,25	2,50	2,75	3,00	3,25	3,5	3,75	4,00
	LÍNEA HASTA 4 m. 2 BRAZOS LINE UP TO 4 m. 2 arms LIGNE JUSQU'À 4 m. 2 bras LINIE BIS 4 m. 2 arms	35	35	40	40	40	40	40	40	40			
Ø80	SALIDA (m) PROJECTION AVANCÉE AUSLADUNG	1,25	1,5	1,75	2,00	2,25	2,50	2,75	3,00	3,25	3,5	3,75	4,00
	LÍNEA HASTA 6,5 m. 2 BRAZOS LINE UP TO 6,5 m. 2 arms LIGNE JUSQU'À 6,5 m. 2 bras LINIE BIS 6,5 m. 2 arms	35	35	40	40	40	40	40	55	55	55	55	70
	LÍNEA HASTA 10 m. 3 BRAZOS LINE UP TO 10 m. 3 arms LIGNE JUSQU'À 10 m.3 bras LINIE BIS 10 m.3 arms	55	55	55	55	55	70	70	70	70	80	80	80
	LÍNEA HASTA 13 m. 4 BRAZOS LINE UP TO 13 m. 4 arms LIGNE JUSQU'À 13 m. 4 bras LINIE BIS 13 m. 4 arms	70	70	80	80	80	80	80	100	100	100	100	100

LINEAS MÍNIMAS CON SOPORTE MONOBLOC (INCLUIDAS TAPAS) MINIMUM LINES WITH MONOBLOC SUPPORT (CAPS INCLUDED) SUPPORT MINIMUM LIGNES AVEC SUPPORT MONOBLOC (CACHES DONT) MINDEST SUPPORT MONOBLOC LINES MIT EINSPRITZ (INKL. ABDECKUNGEN)			
SALIDA (m) PROJECTION (m) AVANCÉE (m) AUSLADUNG (m)	2 BRAZOS LÍNEA MÍNIMA (m) MINIMUM LINE MINIMAL DE LIGNE MINDESTMASSE	3 BRAZOS LÍNEA MÍNIMA (m) MINIMUM LINE MINIMAL DE LIGNE MINDESTMASSE	4 BRAZOS LÍNEA MÍNIMA (m) MINIMUM LINE MINIMAL DE LIGNE MINDESTMASSE
1,25	1,87	2,69	3,50
1,5	2,12	3,06	4,00
1,75	2,37	3,44	4,50
2,00	2,62	3,81	5,00
2,25	2,89	4,22	5,54
2,50	3,16	4,62	6,08
2,75	3,29	4,82	6,34
3,00	3,62	5,31	7,00
3,25	3,87	5,69	7,50
3,50	4,12	6,06	8,00
3,75	4,37	6,44	8,50
4,00	4,62	6,81	9,00

RESISTENCIA AL VIENTO / Clasificación de producto
WIND RESISTANCE / Classification of product
RESISTANCE AU VENT / Classification du produit
WINDFESTIGKEIT / Produktklassifizierung

CLASE 2 38 Km/h.

CLASE 1 28 Km/h.

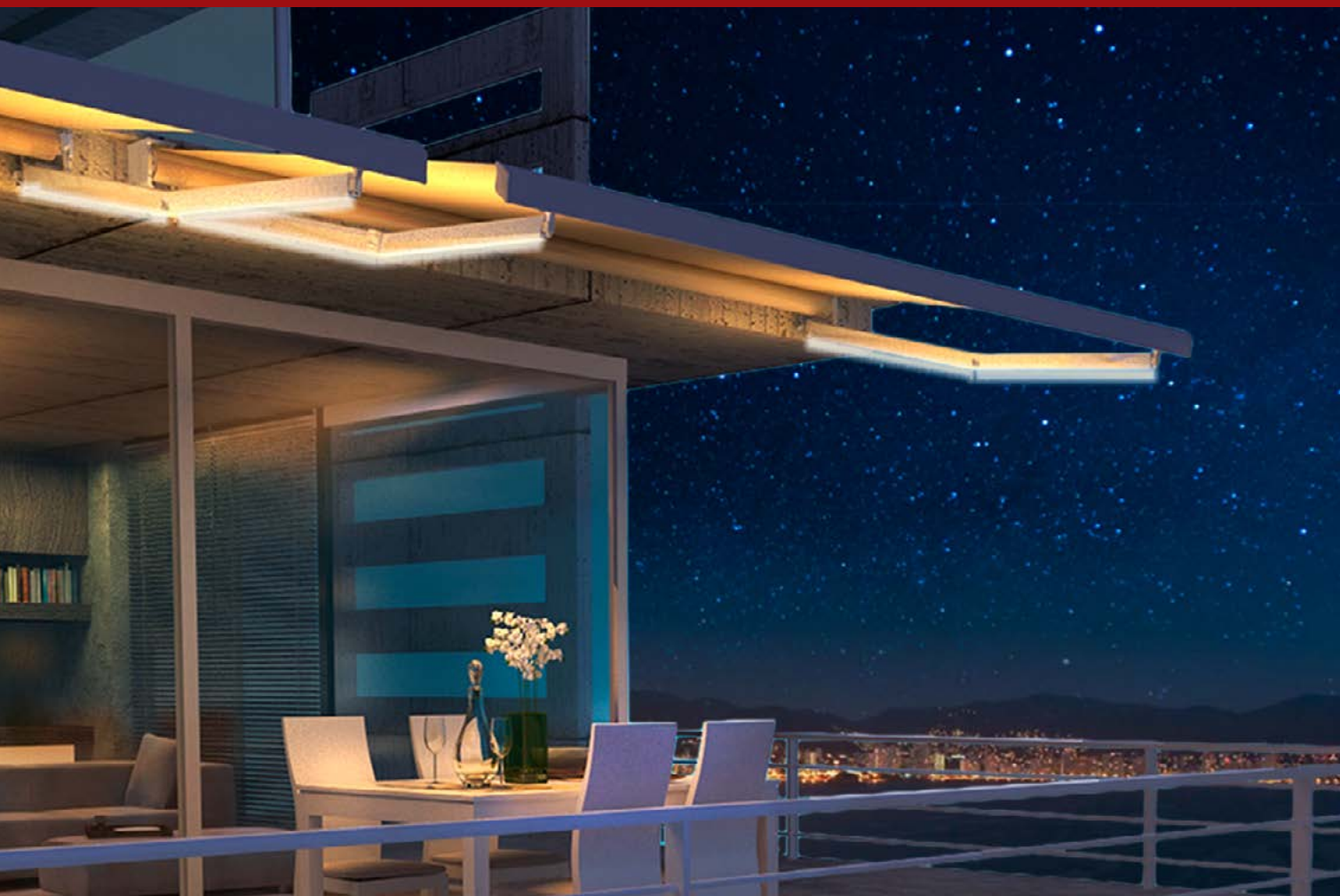
SALIDA (m) PROJECTION AVANCÉE AUSLADUNG	LÍNEA - LINE - LIGNE - LINIE									
	2,0	2,5	3,0	3,5	4,0	4,5	5,0	5,5	6,0	6,5
1,25										
1,5										
1,75										
2,0										
2,25										
2,5										
2,75										
3,0										
3,25										
3,5										
3,75										
4,0										

Ensayo de resistencia al viento, realizado conforme a la norma EN 13561:2015
Wind resistance test conducted according to standard EN 13561:2015
Test de résistance au vent, réalisé conformément à la norme EN 13561:2015
Windfestigkeit geprüft nach Norm EN 13561:2015



Epsylon
D-LUX

Epsylon



Características y aplicaciones



Con un diseño más moderno con líneas minimalistas, dotándole de una estética elegante y en consonancia de las últimas tendencias en decoración de exteriores, EPSYLON proporciona la familia de brazos articulados más completa del mercado, permitiendo proyecciones desde 1,25 hasta 4,00 metros; incorporando las últimas tendencias en aleaciones, tratamientos e incorporación de elementos que mejoran la tensión, resistencia y durabilidad del producto.

Con el SISTEMA EPSYLON de soportes independientes podemos instalar toldos de hasta 6,00 por 3,25 con dos brazos.

En su variante EPSYLON D-LUX permite adquirirlo con iluminación LED de bajo consumo integrada en los perfiles, con posibilidad de elegir entre iluminación directa, indirecta o ambas a la vez; incluso tiene otra ventaja opcional ya que si se desea instalar iluminación en su parte inferior y el toldo precisa de un cable eléctrico que suministre corriente a la parte frontal del toldo, dicho cable se podría pasar por dentro del difusor superior, quedando integrado en el mismo brazo.

Además, el brazo EPSYLON se ha diseñado para que continúe siendo totalmente versátil con todos nuestros actuales sistemas de soportes.

Characteristics and applications



EPSYLON provides the most complete family of articulated arms on the market with its more modern design and minimalist lines which endow it with aesthetic elegance and keep it up to date with the latest trends in exterior decoration. Awning projections from 1.25 to 4.00 metres can be reached, and it integrates the latest trends in alloys, treatments and incorporation of elements that improve tension, resistance and durability of the product.

With the EPSYLON SYSTEM of supports, we can reach awning sizes of up to 6.00 by 3.25 with two arms.

In its alternative version, EPSYLON D-LUX can be acquired with low-consumption LED lighting integrated into the profiles, with the option of choosing from direct or indirect lighting, or both simultaneously; it even has another optional advantage, because if you want to install lighting in its lower part and the awning requires an electric cable that supplies current to the front part of the awning, the cable can be passed through the upper diffuser, integrated into the arm itself.

In addition, the EPSYLON arm has been designed to continue being fully versatile with all our current support systems.

Caractéristiques et les usages



Grâce à un design plus moderne aux lignes minimalistes lui donnant une esthétique élégante, en harmonie avec les dernières tendances en matière de décoration d'extérieur, EPSYLON propose une gamme de bras articulés des plus complètes du marché, permettant des projections d'1,25 à 4 mètres ; les dernières tendances en alliages et traitements, ainsi que l'intégration d'éléments améliorant la tension, la résistance et la durabilité du produit y sont incorporées.

Nous pouvons ainsi installer des stores de 6 x 3,25 avec deux bras, grâce au système de supports indépendants Epsilon.

La version EPSYLON D-LUX permet d'intégrer un éclairage à LED basse consommation dans les profils et de choisir entre un éclairage direct, indirect, ou les deux à la fois. Il existe également un autre avantage en option : en effet, si l'on souhaite installer un éclairage sur la partie inférieure et que le store a besoin d'un fil électrique pour alimenter la partie avant du store, ce fil pourrait passer à l'intérieur du diffuseur supérieur et être ainsi intégré dans le bras.

De plus, le bras EPSYLON a été conçu pour être totalement polyvalent et s'adapter à tous nos systèmes de supports actuels.

Eigenschaften und Anwendungen



Mit einem moderneren Design und minimalistischen Linien, stellt EPSYLON die marktweit kompletteste Gelenkarmfamilie mit einem moderneren Design im minimalistischen Stil dar. So entsteht elegante Optik im Sinne der neuesten Dekorationstrends für Außenbereiche. Für dieses System, das Ausladungen zwischen 1,25 m und 4 m erlaubt, wurden die neuesten Trends in Legierungen, Behandlung und Bauteilen aufgenommen, welche die Spannung, Widerstandsfähigkeit und Haltbarkeit des Produkts gewährleisten. Mit dem SYSTEM EPSYLON können 6,00 x 3,25 m große Markisen mit zwei Armen und unabhängigen Halterungen installiert werden.

Mit der EPSYLON D-LUX Variante ist das System mit LED-Beleuchtung mit niedrigem Verbrauch, die in die Profile integriert ist, erhältlich. Dabei hat man die Wahl zwischen direkter und indirekter Beleuchtung oder mit beiden Beleuchtungsarten gleichzeitig. Das System hat noch einen weiteren Vorteil: Soll auf der Unterseite Beleuchtung installiert werden und die Markise benötigt ein Stromkabel zur Stromversorgung der Frontseite, kann dieses Kabel innerhalb des oberen Verteilers verlegt und somit in den Arm selbst integriert werden.

Der EPSYLON Arm wurde außerdem so konstruiert, dass er mit allen unseren aktuellen Trägersystemen weiterhin vielseitig einsetzbar ist.



Máxima eficiencia, versatilidad y resistencia

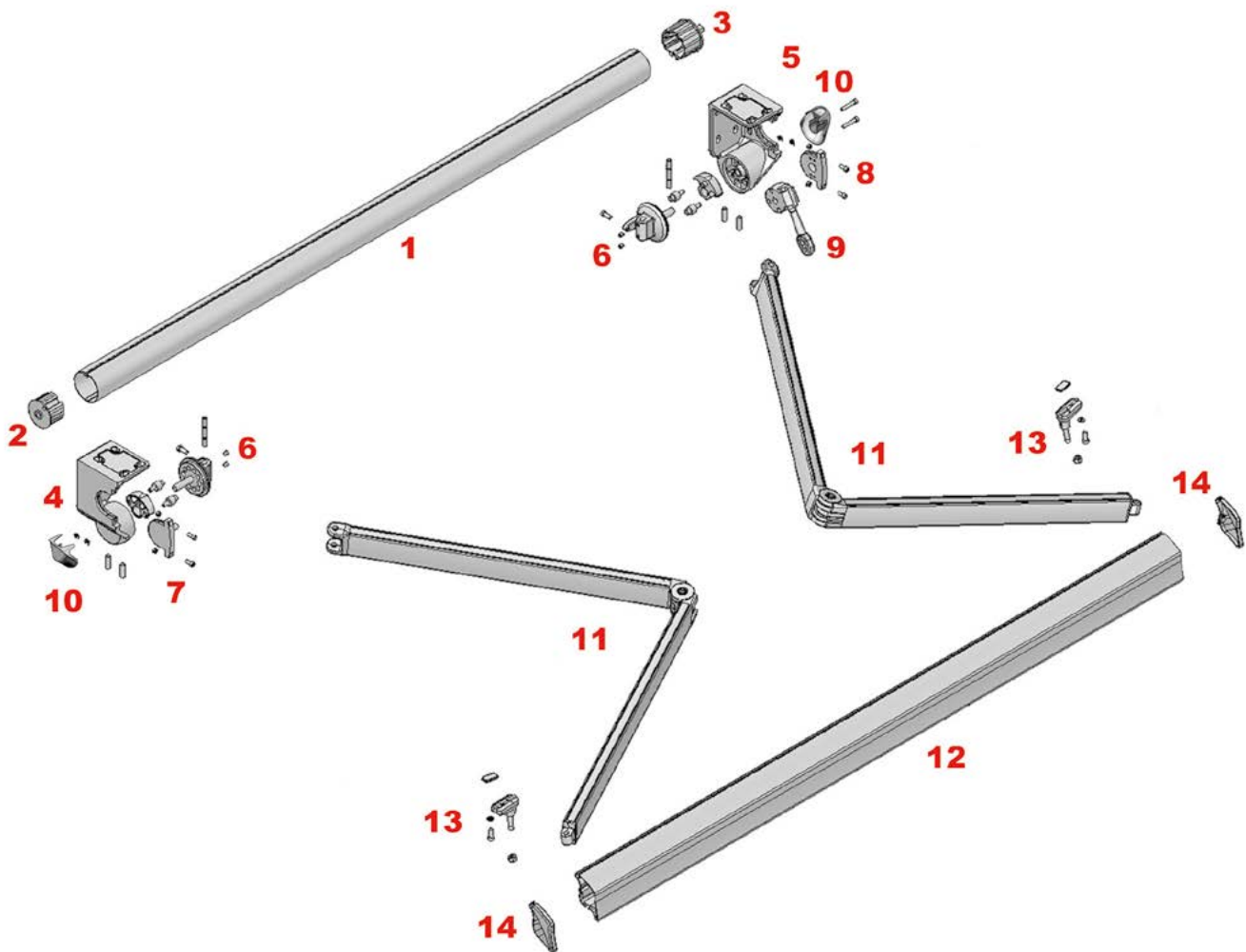
Maximum efficiency, versatility and resistance

Efficacité, polyvalence et résistance maximales

Höchste Effizienz, Vielseitigkeit und Widerstandsfähigkeit

Sistema con SOPORTES EPSYLON

Despiece - Epsilon parts - Pièces de Epsilon - Komponenten der Epsilon



- 1: Tubo de enrollle
- 2: Casquillo punta sin eje
- 3: Casquillo máquina
- 4: Soporte Epsilon izquierdo
- 5: Soporte Epsilon derecho
- 6: Rótula
- 7: Acople punta
- 8: Acople máquina
- 9: Máquina
- 10: Tapón soporte
- 11: Brazo Epsilon
- 12: Perfil de carga
- 13: Terminal
- 14: Tapón perfil de carga



- 1: Roller tube
- 2: Plug without stud
- 3: Machine bushing
- 4: Epsilon left support
- 5: Epsilon right support
- 6: Coupling
- 7: End coupling
- 8: Machine coupling
- 9: Machine
- 10: Support cap
- 11: Epsilon arm
- 12: Load profile
- 13: Terminal
- 14: Load profile cap



- 1: Tube d'enroulement
- 2: Embout côté opposé au treuil sans axe
- 3: Embout treuil
- 4: Support Epsilon gauche
- 5: Support Epsilon droit
- 6: Rotule
- 7: Raccord côté opposé au treuil
- 8: Raccord treuil
- 9: Treuil
- 10: Cache support
- 11: Bras Epsilon
- 12: Barre de charge
- 13: Griffe
- 14: Cache barre de charge



- 1: Tuchwalze
- 2: Buchsenstift ohne Achse
- 3: Maschinenbuchse
- 4: Halterung Epsilon links
- 5: Halterung Epsilon rechts
- 6: Kugelgelenk
- 7: Verbindung Spitze
- 8: Verbindung Maschine
- 9: Maschine
- 10: Abdeckung Halterung
- 11: Arm Epsilon
- 12: Fallstange
- 13: Terminal
- 14: Fallstangelabdeckung

Ref.: 303700__



Juego Soportes Epsilon
Epsilon supports kit
Jeu de Supports Epsilon
Haltersatz Epsilon

Ref.: 303800__



Juego Terminales Epsilon
Epsilon Terminal Kit
Jeu Griffes Epsilon
Terminalsatz Epsilon

Ref.: 300500__



Juego Terminales Epsilon SP
Epsilon SP Terminal Kit
Jeu Griffes Epsilon SP
Terminalsatz Epsilon SP

Ref.: 3170_____



Juego Brazo Epsilon / Epsilon Arm Kit
Jeu Bras Epsilon / Armsatz Epsilon

Ref.: 3175_____



Juego Brazo Epsilon D-lux / Epsilon D-lux Arm Kit
Jeu Bras Epsilon D-lux / Armsatz Epsilon D-lux

Ref.: 301700__



Kit Cruce Epsilon /
Epsilon cross kit
Kit Croisement Epsilon
Set Epsilon



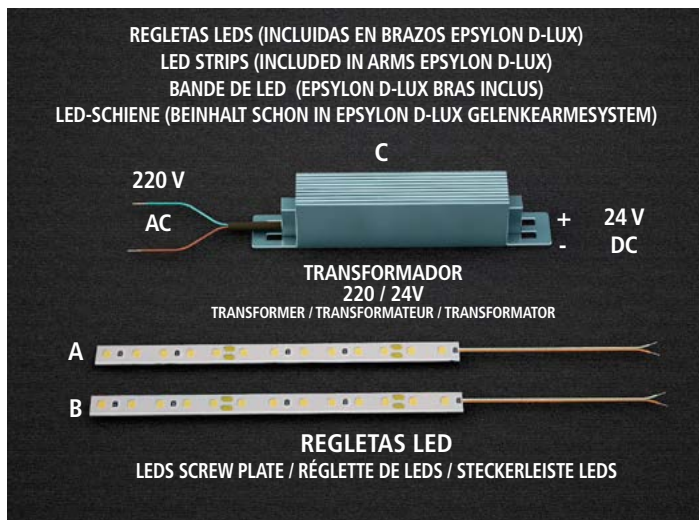
Epsilon



Epsilon D-LUX



LED 24V

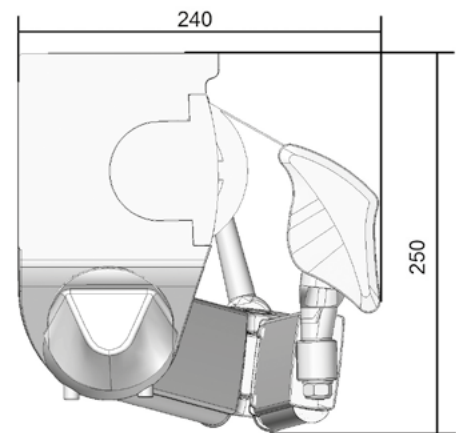


A/B REGLETA DE LEDS IZQUIERDA Y DERECHA (CABLE 1m)
Left and right LED Strips (1m Cable)
Bande LED gauche et droite (1m câble)
Linke LED-Schiene und Rechts LED-Schiene (1m Kabel)

C TRANSFORMADOR 220/24V
TRANSFORMER 220/24V
TRANSFORMATEUR 220/24V
TRANSFORMATOR 220/24V

60 W REF- TR24V60W
(Brazos de 1,25 hasta 2,75 m)

100W REF- TR24V100W
(Brazos de 3 hasta 4 m)



SOPORTE EPSILON
EPSILON SUPPORT
SUPPORT EPSILON
HALTER EPSILON

ÁBACO DE MOTOR (salida hasta 3,25 m.) MOTOR ABACO (Even Projection 3,25 m.) - ABACO MOTEUR (avancée jusqu'à 3,25 m.) MOTORABAKUS (ausfahren bis zu 3,25 m)										
* Ejes de enrollamiento diámetro 70 y 80 mm. Rolling axis diameter 70 and 80 mm. - Diamètre axe d'enroulement 70 et 80 mm. Tuchwalze Durchmesser 70 und 80 mm.										
Ø70	SALIDA (m) PROJECTION AVANCÉE AUSLADUNG	1,25	1,5	1,75	2	2,25	2,50	2,75	3	3,25
	LÍNEA HASTA 6 m. LINE UP TO 6 m. LIGNE JUSQU'À 6 m. LINIE BIS 6 m.	35	35	40	40	40	40	40	40	40
Ø80	SALIDA (m) PROJECTION AVANCÉE AUSLADUNG	1,25	1,5	1,75	2	2,25	2,50	2,75	3	3,25
	LÍNEA HASTA 6 m. LINE UP TO 6 m. LIGNE JUSQU'À 6 m. LINIE BIS 6 m.	35	35	40	40	40	40	40	55	55

LINEAS MÍNIMAS CON SOPORTE EPSILON INYECCIÓN (3 CM DE HOLGURA) MINIMUM LINES WITH EPSILON INJECTION SUPPORT (3 CM OF SLEEVE) SUPPORT MINIMUM EPSILON LIGNES AVEC INJECTION (DÉGAGEMENT ET 3 CM) MINDEST SUPPORT EPSILON LINES MIT EINSPRITZ (ABSTAND und 3 cm)	
SALIDA (m) / PROJECTION (m) AVANCÉE (m) / AUSLADUNG (m)	LÍNEA MÍNIMA (m) / MINIMUM LINE MINIMAL DE LIGNE / MINDESTMASSE
1,25	1,71
1,5	1,96
1,75	2,21
2	2,46
2,25	2,73
2,50	3
2,75	3,13
3	3,46
3,25	3,71

MEDIDAS DEL TUBO DE ENROLLE (no admite holguras) ROLLER TUBE MEASUREMENTS (no clearance) MESURES DU TUBE D'ENROULEMENT (il ne doit pas y avoir de jeu entre les pièces) MASSE DER TUCHWALZE (ohne Spiel)		
MÁQUINA 1:11 MACHINE MACHINE GETRIEBE	MOTOR CON SOPORTE ENGINE WITH SUPPORT MOTEUR AVEC SUPPORT MOTORHALTER	MOTOR SIN SOPORTE ENGINE WITHOUT SUPPORT MOTEUR SANS SUPPORT MOTOR OHNE HALTER
LT-85 mm.	LT-70 mm.	LT-60 mm.

NOTA: LT= Línea total NOTE: LT = total line
REMARQUE: LT = Total largeur NOTE: LT = Gesamtbreite

RESISTENCIA AL VIENTO / Clasificación de producto
WIND RESISTANCE / Classification of product
RESISTANCE AU VENT / Classification du produit
WINDFESTIGKEIT / Produktklassifizierung

CLASE 2 38 Km/h.

CLASE 1 28 Km/h.

SALIDA (m) PROJECTION AVANCÉE AUSLADUNG	LÍNEA - LINE - LIGNE - LINIE							
	2,5	3	3,5	4	4,5	5	5,5	6
1,25								
1,5								
1,75								
2								
2,25								
2,5								
2,75								
3								
3,25								

Ensayo de resistencia al viento, realizado conforme a la norma EN 13561:2015
Wind resistance test conducted according to standard EN 13561:2015
Test de résistance au vent, réalisé conformément à la norme EN 13561:2015
Windfestigkeit geprüft nach Norm EN 13561:2015